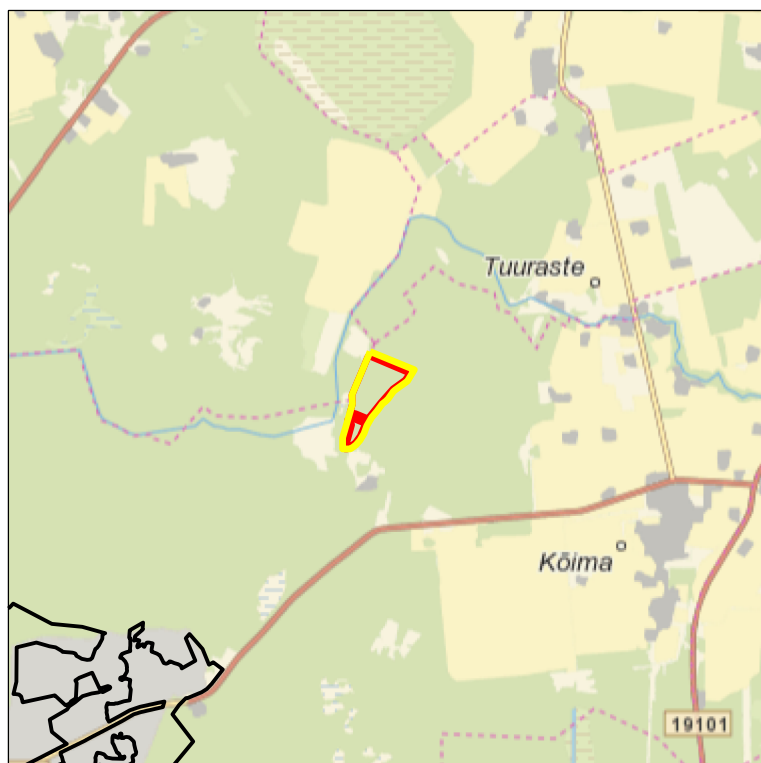
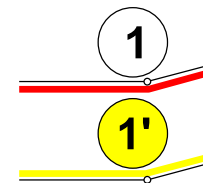


ASENDIPLAAN
M 1 : 50 000



Kaardileht nr 5331 Audru

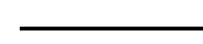


Mäeeraldise piir, piiripunkt ja piiripunkti number

Mäeeraldise teenindusmaa piir, piiripunkt ja piiripunkti number



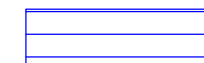
Ploki piir (aT - aktiivne tarbevaru, aR - aktiivne reservvaru, pT - passiivne tarbevaru, pR - passiivne reservvaru)



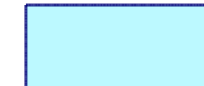
Maardla piir (asendiplaanil)

Katastrüksuse nimi, piir ja tunnus

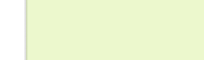
Maapinna samakõrgusjoon, m



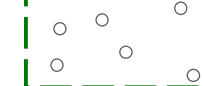
Ranna või kalda piiranguvöönd



Kaevandamis tekkiv tehiseveekogu, pindala 5,68 ha



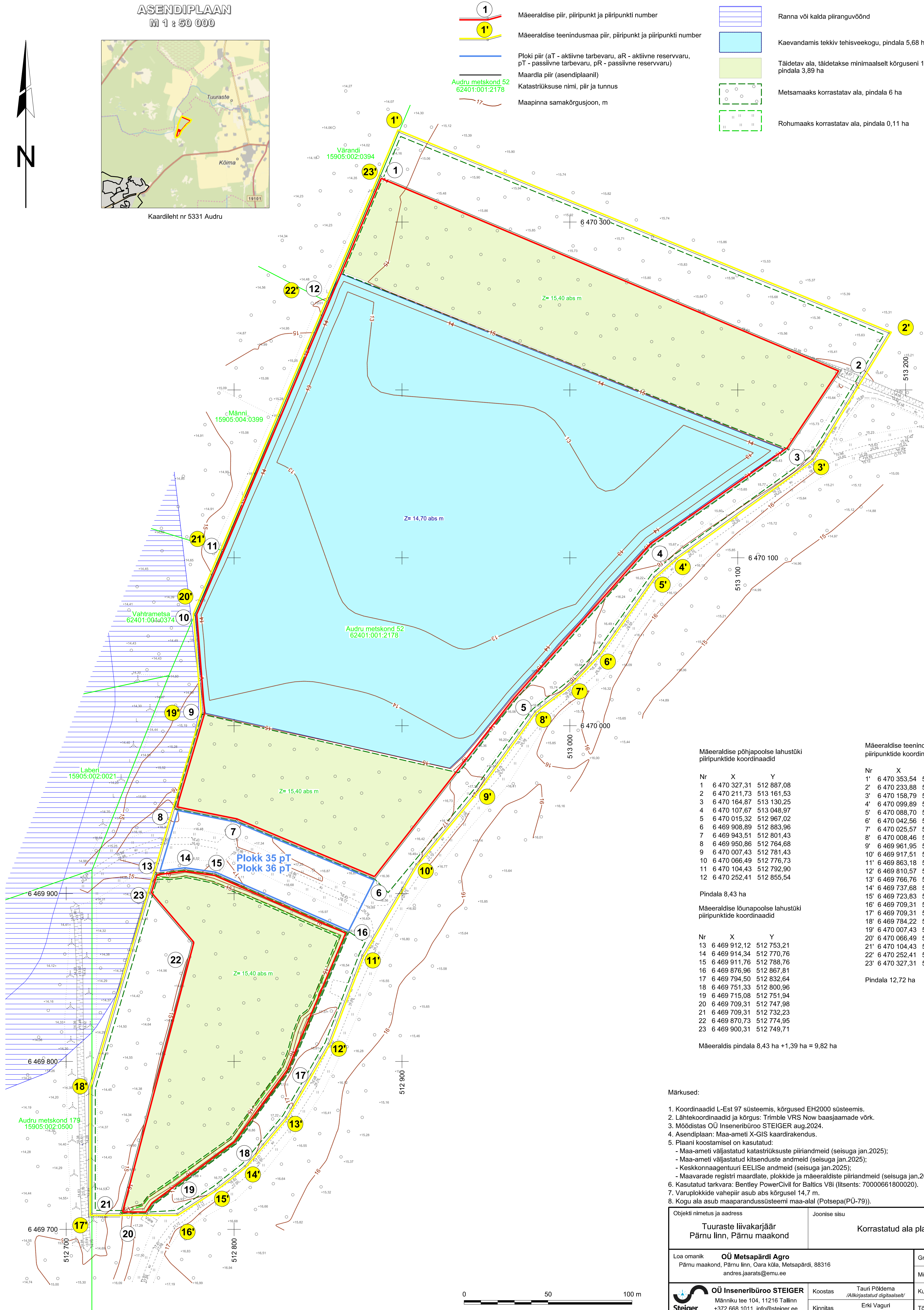
Täidetav ala, täidetakse minimaalselt kõrguseni 15,40 abs m, pindala 3,89 ha



Metsamaaks korrastatav ala, pindala 6 ha



Rohumaaks korrastatav ala, pindala 0,11 ha



Mäeeraldise põhjapoolse lahustüki piiripunktide koordinaadid

Nr	X	Y
1	6 470 327,31	512 887,08
2	6 470 211,73	513 161,53
3	6 470 164,87	513 130,25
4	6 470 107,67	513 048,97
5	6 470 015,32	512 967,02
6	6 469 908,89	512 883,96
7	6 469 943,51	512 801,43
8	6 469 950,86	512 764,68
9	6 470 007,43	512 781,43
10	6 470 066,49	512 776,73
11	6 470 104,43	512 792,90
12	6 470 252,41	512 855,54

Pindala 8,43 ha

Mäeeraldise lõunapoolse lahustüki piiripunktide koordinaadid

Nr	X	Y
13	6 469 912,12	512 753,21
14	6 469 914,34	512 770,76
15	6 469 911,76	512 788,76
16	6 469 876,96	512 867,81
17	6 469 794,50	512 832,64
18	6 469 751,33	512 800,96
19	6 469 715,08	512 751,94
20	6 469 709,31	512 747,98
21	6 469 709,31	512 732,23
22	6 469 870,73	512 774,95
23	6 469 900,31	512 749,71

Mäeeraldis pindala 8,43 ha + 1,39 ha = 9,82 ha

Mäeeraldise teenindusmaa piiripunktide koordinaadid

Nr	X	Y
1'	6 470 353,54	512 898,13
2'	6 470 233,88	513 189,99
3'	6 470 158,79	513 144,54
4'	6 470 099,89	513 062,93
5'	6 470 088,70	513 050,11
6'	6 470 042,56	513 017,29
7'	6 470 025,57	513 001,12
8'	6 470 008,46	512 979,23
9'	6 469 961,95	512 945,33
10'	6 469 917,51	512 908,50
11'	6 469 863,18	512 876,38
12'	6 469 810,57	512 856,17
13'	6 469 766,76	512 830,81
14'	6 469 737,68	512 806,37
15'	6 469 723,83	512 788,79
16'	6 469 709,31	512 766,23
17'	6 469 709,31	512 715,32
18'	6 469 784,22	512 715,34
19'	6 470 007,43	512 781,43
20'	6 470 066,49	512 776,73
21'	6 470 104,43	512 792,90
22'	6 470 252,41	512 855,54
23'	6 470 327,31	512 887,08

Pindala 12,72 ha

Märkused:

- Koordinaadid L-Est 97 süsteemis, kõrgused EH2000 süsteemis.
- Lähtekoordinaadid ja kõrgus: Trimble VRS Now baasjaamade võrk.
- Möödistas OÜ Inseneribüroo STEIGER aug.2024.
- Asendiplaan: Maa-ameti X-GIS kaardirakendus.
- Plaani koostamisel on kasutatud:
 - Maa-ameti väljastatud katastrüksuste piirandmeid (seisuga jan.2025);
 - Maa-ameti väljastatud kilsenduste andmeid (seisuga jan.2025);
 - Keskkonnaagentuuri EELISE andmeid (seisuga jan.2025);
 - Maavarade registri maardlate, plokide ja mäeeraldiste piirandmeid (seisuga jan.2025).
- Kasutatud tarkvara: Bentley PowerCivil for Baltics V8i (litsents: 70000661800020).
- Varuplokkide vahepiir asub abs kõrgusel 14,7 m.
- Kogu ala asub maaparandussüsteemi maa-alal (Potsepa(PÜ-79)).

Objekti nimetus ja aadress	Joonise sisu	
Tuuraste liivakarjäär Pärnu linn, Pärnu maakond	Korrastatav ala plaan	
Loa omanik	OÜ Metsapärdi Agro Pärnu maakond, Pärnu linn, Oara küla, Metsapärdi, 88316 andres.jaarsats@emu.ee	Graafile lisa 3/3
		Möötkava 1 : 1000
OÜ Inseneribüroo STEIGER Männiku tee 104, 11216 Tallinn +372 668 1011, info@steiger.ee	Koostas Tauri Põldema /Alkirjastatud digitaalselt/ Kinnitas Erki Vaguri /Alkirjastatud digitaalselt/	Kuupäev 05.02.2025 Töö nr 25/5120